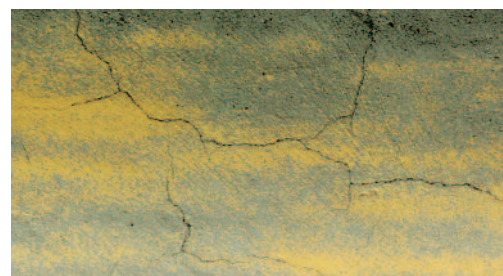
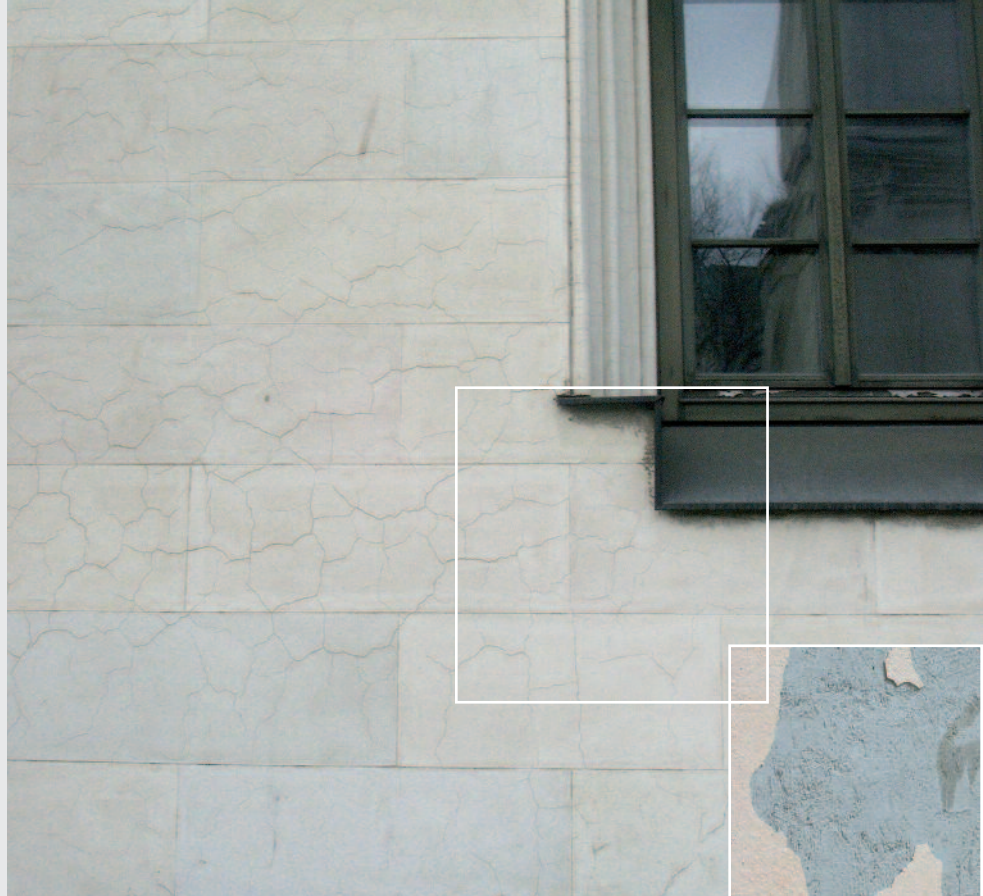


# KEIM Universalputz KEIM Universalputz-Fino



**Enlucidos "todoterreno" para la  
rehabilitación de fachadas**



## Revocos fisurados, desconchados, irregulares...

### Problemas de soporte en rehabilitación

Especialmente en el sector de la rehabilitación, nos encontramos a menudo paramentos cuyas deficiencias no se pueden subsanar empleando sólo pinturas. Existen gran cantidad de desperfectos y daños, como fisuras en revocos, fisuras espectrales en juntas de ladrillo, o desconchados de revoco, para mencionar tan sólo las más habituales.

Pero también existen en la práctica muchos otros tipos de "soportes problemáticos". Los paños de revoco no homogéneos, diferencias de textura importantes provocados por reparaciones parciales, texturas excesivamente lisas o bastas, superficies decapadas o chorreadas, empalmes de paños de trabajo...la lista es interminable.

En todos estos casos, KEIM Universalputz y KEIM Universalputz-Fino, enlucidos de capa fina a base de cal y cemento blanco, ofrecen soluciones que aportan a la vez una solución técnica segura y duradera, combinado con un ahorro de costes considerable. El simple tendido de estos "enlucidos todoterreno" - en caso necesario, embebiendo una malla de fibra de vidrio - convierte los paramentos firmes, pero deteriorados, en soportes perfectos y homogéneos para su posterior pintado. Una solución mucho más sencilla y rápida que las laboriosas reparaciones parciales, o el costoso repicado completo y nuevo enfoscado de superficies completas.

Nota: Las grietas estructurales deben ser analizadas por un especialista en la materia. En caso de problemas de humedad capilar y salitre, la solución adecuada es el sistema KEIM Porosan.

### Una solución óptima a coste razonable



**1 Aplicación manual**



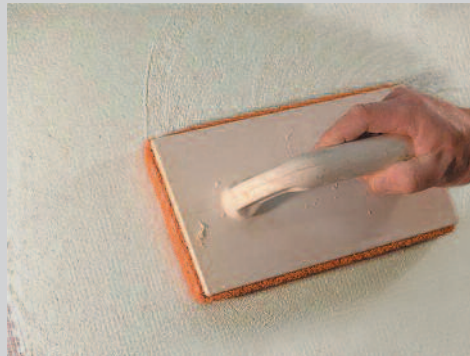
**1 Aplicación proyectada**



**2 En su caso, incorporar malla**



**3 Nivelar y alisar**



**4 Fratar con esponja media**



**5 Fratar con esponja fina**

## KEIM Universalputz y Universalputz-Fino: Dos soluciones todoterreno

**De uso universal** KEIM Universalputz y KEIM Universalputz-Fino solucionan casi cualquier problema de soporte.

Tanto en interior como en fachadas, en rehabilitación, restauración y obra nueva, sobre soportes minerales o con pinturas antiguas bien adheridas, en casos de fisuras y grietas, desconchados y diferencias de textura – después de una limpieza exhaustiva del soporte y, en su caso, las preparaciones necesarias, ambos enlucidos pueden ser aplicados sobre casi cualquier tipo de soporte firme, habitualmente sin necesidad de imprimación previa. En paramentos afectados por algas, se aplicará previamente un tratamiento con KEIM Algicid-Plus.

manual, pueden ser proyectados con máquina, no descuelgan y se aplican de forma rápida, economizando el coste de mano de obra. Su largo tiempo abierto permite realizar grandes superficies sin juntas de trabajo.

Gracias a la adición de fibras e hidrofugación, son resistentes a la fisuración y aseguran máxima durabilidad.

Los dos materiales también son versátiles en cuanto a la estética del acabado, ya que pueden ser fratasados, talochados o texturados de distintas formas. KEIM Universalputz-Fino, alisado con esponja fina, permite conseguir texturas que recuerdan a un mortero de cal.

**Flexibles en texturas**

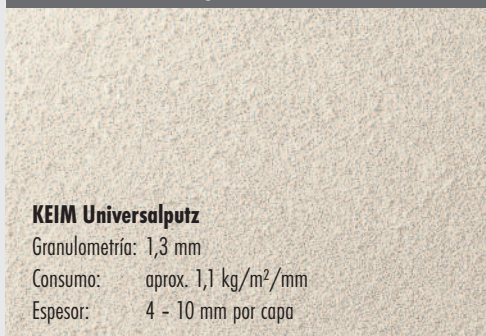
**Aplicación fácil y segura** Ambos enlucidos se caracterizan tanto por su versatilidad en cuanto a los ámbitos de aplicación, como por su sencillez y seguridad en la puesta en obra: son dúctiles y agradables en la aplicación

Por supuesto que ambos enlucidos están perfectamente adaptados a un acabado posterior con pinturas minerales KEIM. Un paquete completo de mortero y pintura de máxima calidad – un importante plus de seguridad.

**Sistema completo**



### KEIM Universalputz, fratasado



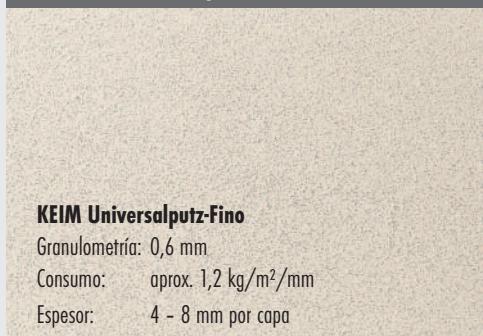
#### KEIM Universalputz

Granulometría: 1,3 mm

Consumo: aprox. 1,1 kg/m<sup>2</sup>/mm

Espesor: 4 - 10 mm por capa

### KEIM Universalputz-Fino, fratasado



#### KEIM Universalputz-Fino

Granulometría: 0,6 mm

Consumo: aprox. 1,2 kg/m<sup>2</sup>/mm

Espesor: 4 - 8 mm por capa

## Las propiedades más importantes

- Enlucidos de cal y cemento blanco
- Aplicación rápida, fácil y segura
- De uso universal, sin imprimación
- Adherencia excepcional
- Aplicación manual o proyectada
- Armados con fibra e hidrófugos (W2)
- Aptos para incorporar malla
- Resistencia a compresión > 3,5 N/mm<sup>2</sup> (CS III)

### Antes



### Después

