

KEIM Soldalit®

Pintura de sol-silicato



Pintura mineral de exterior
para todos los soportes

3ª Generación
de silicatos



KEIM Soldalit® Pintura mineral con caracter universal

KEIM Soldalit®
la nueva
generación
de pintura
de sol-silicato

KEIM Soldalit® es una nueva pintura mineral que combina las ventajas de la clásica pintura de silicato KEIM, con la polivalencia de otros tipos de pintura.

KEIM mantiene su tradición innovadora y liderazgo en el desarrollo de productos a base de silicato.



En 1878, A.W. Keim consiguió la primera formulación de una pintura pura de silicato. En el año 1962 KEIMFARBEN creó la primera pintura de silicato de un componente y con ella un nuevo tipo de material: la pintura de dispersión de silicato.

KEIMFARBEN desarrolló esta segunda generación adaptándola, en sus Sistemas de pintura, a los distintos soportes y campos de aplicación.

KEIM Soldalit® pone ahora un nuevo hito en la técnica de silicato: la tercera generación -la pintura de sol-silicato.



KEIM Soldalit®
 revolución
 en la técnica
 de silicato

KEIM Soldalit®, permite la aplicación directa, sencilla y segura, de una pintura mineral sobre soportes orgánicos -y obviamente también sobre minerales. De esta forma, KEIM Soldalit® se convierte en la primera pintura de fachadas ligada con silicatos, con auténtico carácter universal. ¡Una novedad revolucionaria en el mercado!

KEIM Soldalit®
 ventajas de
 calidad minerales,
 también para
 soportes orgánicos

La larga vida, los valores físicos idóneos, total estabilidad a la luz, su poca tendencia a ensuciarse, no inflamabilidad, fácil renovación y características ecológicas, vienen siendo las indiscutibles ventajas de las pinturas KEIM a base de silicato.

Hasta ahora, se necesitaba un soporte mineral o puente de unión, para poderlas aprovechar. Ahora KEIM Soldalit® se adhiere de forma segura también en soportes no minerales y orgánicos.

Las ventajas de la pintura mineral ...

Pintura de silicato

Máxima durabilidad
 Características físicas
 extraordinarias

Total resistencia a la luz y a los UV

Fácil renovación

Pintura orgánica

Aplicable en soportes minerales y orgánicos

Facilidad de puesta en obra



...con la polivalencia de las orgánicas

KEIM Soldalit® combina el amplio campo de aplicación de las pinturas de dispersión, con las ventajas de la clásica pintura de silicato, de manera verdaderamente genial.

Con KEIM Soldalit®, es posible «remineralizar» fachadas ya pintadas, de forma sencilla y segura.



KEIM Soldalit® la extraordinaria combinación de dos ligantes minerales

KEIM Soldalit®
una nueva
combinación
de ligantes
asombra a
los expertos

Las pinturas de silicato, emplean como ligante el silicato potásico. El secreto de Soldalit es el sol-silicato, una combinación estabilizada de sol de sílice y silicato potásico. El resultado es una pintura que tiene una adherencia segura tanto sobre soportes minerales, como sobre orgánicos y mixtos.

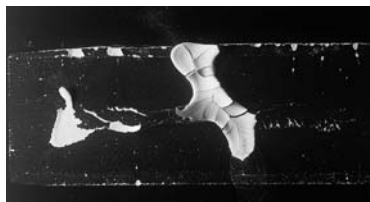


Los soles de sílice, al igual que el silicato potásico, son formas específicas de dióxido de silicio líquido, es decir, sustancias inorgánicas de silicatos, que hoy ya se emplean como ligantes, consolidantes y filtrantes en distintas industrias.

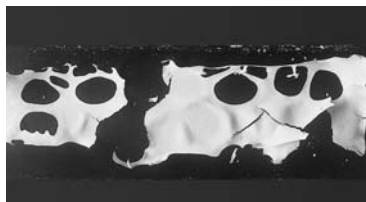
El sol de sílice solo, no tiene suficiente fuerza ligante para pinturas de fachadas. Los investigadores de KEIM han conseguido una mezcla controlada de silicato potásico y sol de sílice, optimizando la fuerza ligante de ambos componentes.

Este sol-silicato ofrece como ligante características totalmente nuevas, entre ellas una extraordinaria capacidad de adherencia.

KEIM Soldalit® la revolución en silicato



Aplicación 1: sol de sílice puro, pigmentado en blanco



Aplicación 2: silicato potásico puro, pigmentado en blanco



Aplicación 3: sol-silicato, pigmentado en blanco, sin aditivos de dispersión

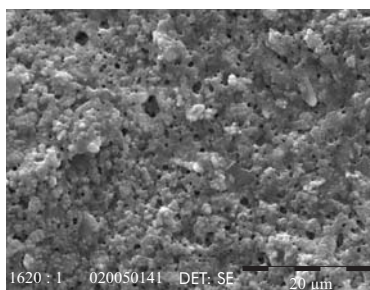
Secuencia 1:
Test de aplicación sobre
lámina
de plástico

El ensayo
de laboratorio
muestra la
capacidad
ligante

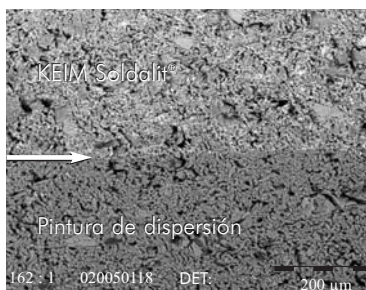
El sol de sílice puro (aplicación 1) aplicado sobre plásticos no crea una capa cerrada, se desconchan partículas. Lo mismo ocurre con la mezcla de silicato potásico y pigmentos (aplicación 2). A diferencia, el sol-silicato crea una capa de pintura continua y bien adherida (aplicación 3).

Importante: la capacidad de adherencia no se debe a aditivos orgánicos -el sol-silicato crea importantes fuerzas de adhesión y provoca así la adherencia.

(KEIM Soldalit® tiene un contenido orgánico inferior al 5% según DIN 18363 2.4.1.)



KEIM Soldalit®: vista de arriba (2a)



KEIM Soldalit® aplicado sobre una pintura de dispersión: corte de sección (2b)

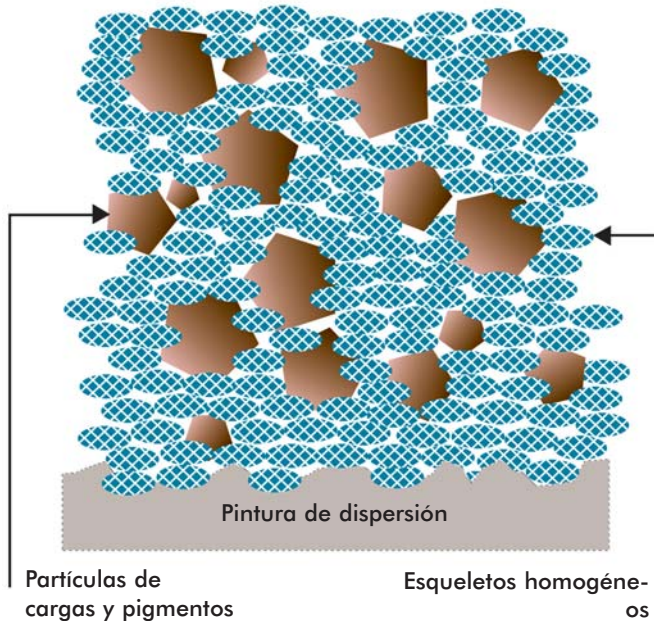
Secuencia 2:
fotografías
de microscopio
electrónico

Observando
de cerca
la capa de
Soldalit

Soldalit muestra una malla óptima del esqueleto de silicatos. La mezcla exactamente dosificada de moléculas de sol de sílice de tamaño de nanómetros y moléculas de silicato potásico, crea una capa de pintura compacta con poros pequeños y homogéneos (ver foto 2a).

De esta forma, apenas se crean cavidades en la capa de transición con la pintura de dispersión (ver 2b). La capa de Soldalit, por su estructura compacta, tiene muchos «puntos de adherencia» y con ello óptima adherencia al soporte antiguo.

KEIM Soldalit® el esqueleto de sol-silicato



La mezcla precisa de sol de sílice y silicato potásico provoca que, en el proceso de secado, se creen esqueletos de sol-silicato muy homogéneos. Las partículas de pigmentos y cargas están ligadas de forma compacta en esta estructura de silicatos.

En la unión con el soporte orgánico, las pequeñas estructuras de «sol-silicato» producen una enorme cantidad de puntos de adherencia, cuya capacidad de adhesión asegura la unión de la pintura Soldalit con el soporte orgánico.

KEIM Soldalit® el principio del sol-silicato

La unión inteligente de dos formas de actuación distintas

Aparte de la fuerte capacidad de adhesión del sol-silicato, el ligante de silicato mantiene plenamente su capacidad de petrificación. Soldalit se une químicamente siempre y cuando encuentre un soporte mineral con el que reaccionar, por ejemplo partículas libres de revoque en zonas erosionadas de la pintura orgánica – una combinación óptima de dos principios de adhesión.





KEIM Soldalit® fruto de la investigación al servicio del profesional

KEIM Soldalit®
la pintura
profesional
segura
para fachadas

KEIM Soldalit® facilita el trabajo al profesional. Su puesta en obra es sencilla y económica, generalmente en dos manos; y segura ya que KEIM Soldalit® tiene una excelente capacidad de cubrición y es muy resistente a la lluvia al poco tiempo de ser aplicada.

Tanto sea en obra nueva sobre soporte mineral, como en la renovación de fachadas ya pintadas o decapadas, incluso sobre soportes mixtos, KEIM Soldalit® se adhiere firmemente con el soporte y presenta un aspecto mate uniforme.

KEIM Soldalit® es totalmente estable a la luz y a los rayos UV; y es extremadamente duradera gracias a sus extraordinarias características físicas y la estabilidad de sus ligantes minerales.

La duración de las pinturas minerales KEIM no ha sido superada



¡Ofrezca a sus clientes la máxima calidad reconocida en acabados de fachadas!



KEIM Soldalit® resumen de ventajas:

- Pintura mineral para exterior a base de sol-silicato (contenido orgánico < 5%)
- De carácter universal: aplicación fácil y segura sobre soportes minerales, orgánicos y mixtos
- Características físicas idóneas:
 - $sd=0,011$ m
 - $w=0,07$ kg/(m² · h^{0,5})según DIN EN 1062
- Totalmente estable a la luz y a los rayos UV
- Extremadamente duradera
- Aspecto homogéneo y mate
- Ignífuga