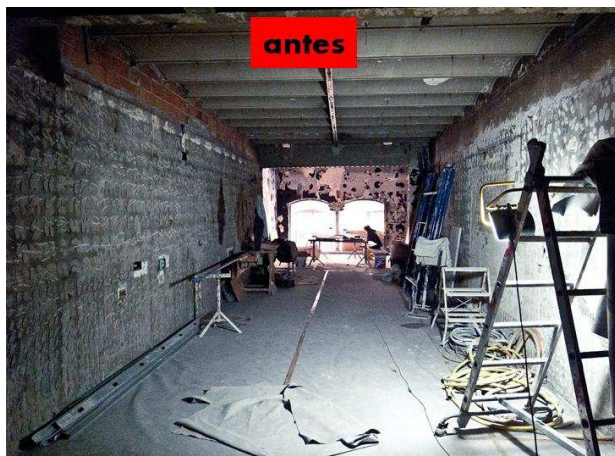


Obra peculiar: “Sala blanca”



“Sala Blanca” en el centro de Barcelona

Por primera vez en España, se ha acondicionado un espacio existente, a las necesidades específicas de personas afectadas por enfermedades ambientales como Sensibilidad Químico Múltiple y electro-sensibilidad, entre otras. Esta reforma se ha llevado a cabo en un local en el casco antiguo de Barcelona, de unos 70m² de superficie y geometría muy alargada.

Materiales aptos para afectados por Enfermedades Ambientales.

El equipo de proyecto, especializado en el uso de materiales eco-compatibles y estudios de bio-habitabilidad, realizó una selección inicial de materiales y productos que por sus características técnicas podían a la vez cumplir con criterios ampliamente reconocidos para materiales de bajo impacto ambiental y emisiones equivalentes de CO₂, mínimas emisiones de COV; manteniendo a la vez un presupuesto y tiempos de ejecución de obra contenidos.

Tras la primera selección de productos, se realizaron una serie de tres test empíricos con personas afectadas, a fin de que éstas pudieran analizar con sus propios sentidos la bio-compatibilidad de los materiales.

Silicato seguro

La experiencia de los micro-ensayos de materiales realizados con los futuros usuarios del espacio, ha sido un experiencia intensa y en cierta manera desconcertante para el equipo de diseño ya que no solo ha quedado muy evidente el rechazo importante de las personas afectadas por, prácticamente, la totalidad de materiales naturales, sino que también ciertos materiales de origen mineral y supuestamente seguros han tenido una aceptación modesta. Sin embargo, la pintura de sol-silicato mostró una aceptación muy favorable - ¡aún en condiciones de secado mínimo!

KEIM Optil se aplicó como acabado de paredes y techos sobre paneles de arcilla prensada, y KEIM Dolomitspachtel como masilla de rejunteo.

Productos:

KEIM Optil

KEIM Dolomitspachtel

Participantes:

Promotor

Col·lectiu Ronda: www.cronda.coop

Equipo de diseño

Valentina Maini, Arquitecta

www.valentinamaini.net

Elisabet Silvestre, Bióloga

www.habitatsaludable.info

Equipo de obra

Xavier Puig, Casa Alternativa

www.casalternativapuig.com

Carlos Just, Futermic

Miquel Pont, La Lampisteria